

対象者数	955
回答者数	839

I. 記入者について

性別	男性	女性	無効
	321	510	8
	38.3%	60.8%	1.0%

クラブ サークル	体育系	文化系	同好会	その他	所属なし	無効
	177	132	54	39	409	28
	21.1%	15.7%	6.4%	4.6%	48.7%	3.3%

在学中 の住居	自宅	下宿・アパート	学生寮	その他	無効
	352	477	0	1	9
	42.0%	56.9%	0.0%	0.1%	1.1%

卒業後の 進路	会社員	公務員	自営業	進学	未定	無効
	434	126	15	45	161	58
	51.7%	15.0%	1.8%	5.4%	19.2%	6.9%

職種	事務系	技術系	医療福祉系	教職系	その他	無効
	64	58	322	83	218	94
	7.6%	6.9%	38.4%	9.9%	26.0%	11.2%

II. 授業・教育課程について(全体として)

No.	設問文	学部全体 平均点	上段:回答数/下段:回答率(%)					有効 回答	無効 回答
			5	4	3	2	1		
1	授業科目は充実していましたか	4.23	307 36.8%	438 52.5%	74 8.9%	11 1.3%	5 0.6%	835	4
2	授業や実習内容はわかりやすかったですか	4.06	225 26.9%	464 55.4%	124 14.8%	20 2.4%	4 0.5%	837	2
3	専門的な知識や技能を身につけることができましたか	4.24	332 39.7%	402 48.0%	82 9.8%	16 1.9%	5 0.6%	837	2
4	教育に対する教員の熱意は感じられましたか	4.30	349 41.8%	395 47.3%	85 10.2%	2 0.2%	4 0.5%	835	4

III. 大学の施設および支援体制について

No.	設問文	学部全体 平均点	上段:回答数/下段:回答率(%)					有効 回答	無効 回答
			5	4	3	2	1		
1	科目の履修についての支援は役に立ちましたか	4.12	307 36.7%	366 43.8%	125 15.0%	30 3.6%	8 1.0%	836	3
2	就職(進学)についての支援は役に立ちましたか	3.96	309 37.0%	292 35.0%	153 18.3%	55 6.6%	26 3.1%	835	4
3	保健センターは利用しやすかったですか	3.37	159 19.1%	205 24.6%	307 36.8%	114 13.7%	49 5.9%	834	5
4	体育施設は充実していましたか	3.88	239 28.8%	321 38.6%	210 25.3%	51 6.1%	10 1.2%	831	8
5	図書館は利用しやすかったですか	4.19	352 42.3%	338 40.6%	101 12.1%	30 3.6%	12 1.4%	833	6
6	情報設備やソフトウェアは利用しやすかったですか	3.91	238 28.6%	346 41.5%	194 23.3%	45 5.4%	10 1.2%	833	6
7	授業や実験・実習に必要な設備は整っていましたか	4.17	309 37.0%	392 46.9%	113 13.5%	16 1.9%	6 0.7%	836	3
8	食堂や購買・コンビニは利用しやすかったですか	4.21	382 45.8%	310 37.2%	88 10.6%	41 4.9%	13 1.6%	834	5
9	経済支援(奨学金等)の体制は整っていましたか	3.85	239 28.8%	275 33.1%	287 34.5%	17 2.0%	13 1.6%	831	8

IV. キャンパスライフについて

No.	設問文	学部全体 平均点	上段:回答数/下段:回答率(%)					有効 回答	無効 回答
			5	4	3	2	1		
1	キャンパスは清潔でしたか	4.30	390 46.7%	334 40.0%	86 10.3%	22 2.6%	3 0.4%	835	4
2	クラブやサークル活動は参加しやすかったですか	3.72	251 30.1%	228 27.4%	266 31.9%	44 5.3%	44 5.3%	833	6
3	信頼できる教員や友人に出会えましたか	4.56	533 63.9%	242 29.0%	51 6.1%	5 0.6%	3 0.4%	834	5
4	大学周辺の生活環境はよかったですか	4.20	357 42.9%	332 39.9%	106 12.7%	25 3.0%	12 1.4%	832	7

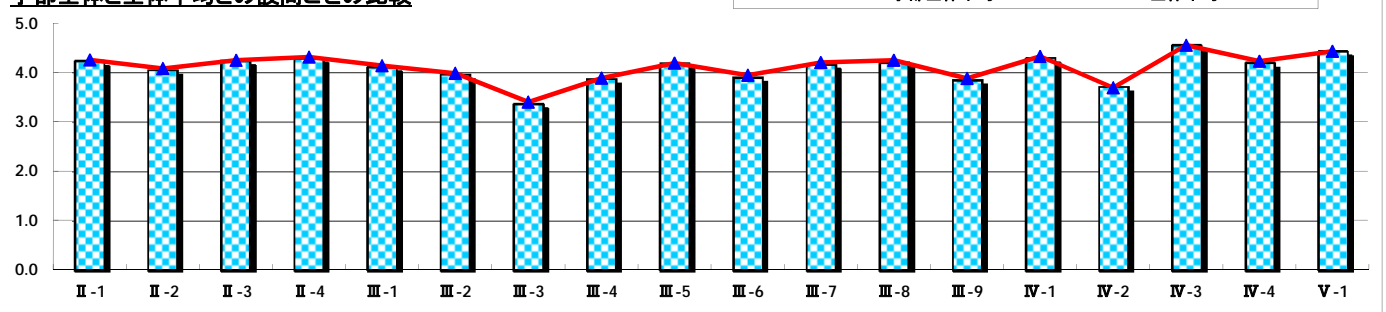
V. 総合評価

No.	設問文	学部全体 平均点	上段:回答数/下段:回答率(%)					有効 回答	無効 回答
			5	4	3	2	1		
1	総合的にみて、本学での学生生活はよかったですか	4.44	430 53.0%	312 38.5%	62 7.6%	6 0.7%	1 0.1%	811	28

VI. 各学部質問欄

No.	設問文	学部全体 平均点	上段:回答数/下段:回答率(%)					有効 回答	無効 回答
			5	4	3	2	1		
1									
2									
3									

学部全体と全体平均との設問ごとの比較



対象者数	125
回答者数	121

I. 記入者について

性別	男性	女性	無効
	11	108	2
	9.1%	89.3%	1.7%

クラブ サークル	体育系	文化系	同好会	その他	所属なし	無効
	8	11	2	6	90	4
	6.6%	9.1%	1.7%	5.0%	74.4%	3.3%

在学中 の住居	自宅	下宿・アパート	学生寮	その他	無効
	71	42	5	1	2
	58.7%	34.7%	4.1%	0.8%	1.7%

卒業後 の進路	会社員	公務員	自営業	進学	未定	無効
	63	5	4	12	24	13
	52.1%	4.1%	3.3%	9.9%	19.8%	10.7%

職種	事務系	技術系	医療福祉系	教職系	その他	無効
	15	8	9	25	40	24
	12.4%	6.6%	7.4%	20.7%	33.1%	19.8%

II. 授業・教育課程について(全体として)

No.	設問文	短大全体 平均点	上段:回答数/下段:回答率(%)					有効 回答	無効 回答
			5	4	3	2	1		
1	授業科目は充実していましたか	4.40	61 50.4%	50 41.3%	8 6.6%	1 0.8%	1 0.8%	121	0
2	授業や実習内容はわかりやすかったですか	4.25	49 40.5%	55 45.5%	16 13.2%	0 0.0%	1 0.8%	121	0
3	専門的な知識や技能を身につけることができましたか	4.28	49 40.5%	59 48.8%	12 9.9%	0 0.0%	1 0.8%	121	0
4	教育に対する教員の熱意は感じられましたか	4.42	62 52.1%	47 39.5%	9 7.6%	0 0.0%	1 0.8%	119	2

III. 大学の施設および支援体制について

No.	設問文	短大全体 平均点	上段:回答数/下段:回答率(%)					有効 回答	無効 回答
			5	4	3	2	1		
1	科目の履修についての支援は役に立ちましたか	4.26	53 43.8%	48 39.7%	19 15.7%	0 0.0%	1 0.8%	121	0
2	就職(進学)についての支援は役に立ちましたか	4.14	52 43.3%	42 35.0%	19 15.8%	5 4.2%	2 1.7%	120	1
3	保健センターは利用しやすかったですか	3.59	29 24.0%	25 20.7%	57 47.1%	8 6.6%	2 1.7%	121	0
4	体育施設は充実していましたか	3.93	44 36.7%	28 23.3%	44 36.7%	3 2.5%	1 0.8%	120	1
5	図書館は利用しやすかったですか	4.20	53 43.8%	43 35.5%	22 18.2%	2 1.7%	1 0.8%	121	0
6	情報設備やソフトウェアは利用しやすかったですか	4.18	49 40.5%	48 39.7%	22 18.2%	1 0.8%	1 0.8%	121	0
7	授業や実験・実習に必要な設備は整っていましたか	4.38	63 52.1%	43 35.5%	14 11.6%	0 0.0%	1 0.8%	121	0
8	食堂や購買・コンビニは利用しやすかったですか	4.54	76 62.8%	36 29.8%	8 6.6%	0 0.0%	1 0.8%	121	0
9	経済支援(奨学金等)の体制は整っていましたか	4.02	39 32.2%	50 41.3%	28 23.1%	3 2.5%	1 0.8%	121	0

IV. キャンパスライフについて

No.	設問文	短大全体 平均点	上段:回答数/下段:回答率(%)					有効 回答	無効 回答
			5	4	3	2	1		
1	キャンパスは清潔でしたか	4.49	68 56.7%	45 37.5%	6 5.0%	0 0.0%	1 0.8%	120	1
2	クラブやサークル活動は参加しやすかったですか	3.52	29 24.2%	18 15.0%	62 51.7%	8 6.7%	3 2.5%	120	1
3	信頼できる教員や友人に出会えましたか	4.53	80 66.7%	28 23.3%	9 7.5%	2 1.7%	1 0.8%	120	1
4	大学周辺の生活環境はよかったですか	4.43	69 57.5%	37 30.8%	12 10.0%	0 0.0%	2 1.7%	120	1

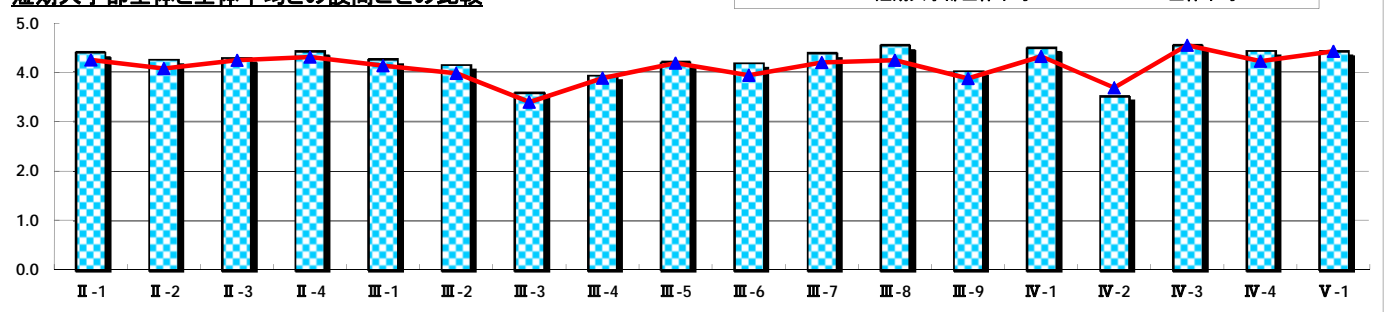
V. 総合評価

No.	設問文	短大全体 平均点	上段:回答数/下段:回答率(%)					有効 回答	無効 回答
			5	4	3	2	1		
1	総合的にみて、本学での学生生活はよかったですか	4.42	67 55.8%	42 35.0%	8 6.7%	0 0.0%	3 2.5%	120	1

VI. 各学部質問欄

No.	設問文	短大全体 平均点	上段:回答数/下段:回答率(%)					有効 回答	無効 回答
			5	4	3	2	1		
1									
2									
3									

短期大学部全体と全体平均との設問ごとの比較



対象者数	1,080
回答者数	960

I. 記入者について

性別	男性	女性	無効
	332	618	10
	34.6%	64.4%	1.0%

クラブ サークル	体育系	文化系	同好会	その他	所属なし	無効
	185	143	56	45	499	32
	19.3%	14.9%	5.8%	4.7%	52.0%	3.3%

在学中 の住居	自宅	下宿・アパート	学生寮	その他	無効
	423	519	5	2	11
	44.1%	54.1%	0.5%	0.2%	1.1%

卒業後の 進路	会社員	公務員	自営業	進学	未定	無効
	497	131	19	57	185	71
	51.8%	13.6%	2.0%	5.9%	19.3%	7.4%

職種	事務系	技術系	医療福祉系	教職系	その他	無効
	79	66	331	108	258	118
	8.2%	6.9%	34.5%	11.3%	26.9%	12.3%

II. 授業・教育課程について(全体として)

No.	設問文	全体 平均点	上段:回答数/下段:回答率(%)					有効 回答	無効 回答
			5	4	3	2	1		
1	授業科目は充実していましたか	4.26	368 38.5%	488 51.0%	82 8.6%	12 1.3%	6 0.6%	956	4
2	授業や実習内容はわかりやすかったですか	4.08	274 28.6%	519 54.2%	140 14.6%	20 2.1%	5 0.5%	958	2
3	専門的な知識や技能を身につけることができましたか	4.25	381 39.8%	461 48.1%	94 9.8%	16 1.7%	6 0.6%	958	2
4	教育に対する教員の熱意は感じられましたか	4.31	411 43.1%	442 46.3%	94 9.9%	2 0.2%	5 0.5%	954	6

III. 大学の施設および支援体制について

No.	設問文	全体 平均点	上段:回答数/下段:回答率(%)					有効 回答	無効 回答
			5	4	3	2	1		
1	科目の履修についての支援は役に立ちましたか	4.13	360 37.6%	414 43.3%	144 15.0%	30 3.1%	9 0.9%	957	3
2	就職(進学)についての支援は役に立ちましたか	3.98	361 37.8%	334 35.0%	172 18.0%	60 6.3%	28 2.9%	955	5
3	保健センターは利用しやすかったですか	3.40	188 19.7%	230 24.1%	364 38.1%	122 12.8%	51 5.3%	955	5
4	体育施設は充実していましたか	3.88	283 29.8%	349 36.7%	254 26.7%	54 5.7%	11 1.2%	951	9
5	図書館は利用しやすかったですか	4.19	405 42.5%	381 39.9%	123 12.9%	32 3.4%	13 1.4%	954	6
6	情報設備やソフトウェアは利用しやすかったですか	3.94	287 30.1%	394 41.3%	216 22.6%	46 4.8%	11 1.2%	954	6
7	授業や実験・実習に必要な設備は整っていましたか	4.20	372 38.9%	435 45.5%	127 13.3%	16 1.7%	7 0.7%	957	3
8	食堂や購買・コンビニは利用しやすかったですか	4.25	458 48.0%	346 36.2%	96 10.1%	41 4.3%	14 1.5%	955	5
9	経済支援(奨学金等)の体制は整っていましたか	3.88	278 29.2%	325 34.1%	315 33.1%	20 2.1%	14 1.5%	952	8

IV. キャンパスライフについて

No.	設問文	全体 平均点	上段:回答数/下段:回答率(%)					有効 回答	無効 回答
			5	4	3	2	1		
1	キャンパスは清潔でしたか	4.32	458 48.0%	379 39.7%	92 9.6%	22 2.3%	4 0.4%	955	5
2	クラブやサークル活動は参加しやすかったですか	3.69	280 29.4%	246 25.8%	328 34.4%	52 5.5%	47 4.9%	953	7
3	信頼できる教員や友人に出会えましたか	4.55	613 64.3%	270 28.3%	60 6.3%	7 0.7%	4 0.4%	954	6
4	大学周辺の生活環境はよかったですか	4.23	426 44.7%	369 38.8%	118 12.4%	25 2.6%	14 1.5%	952	8

V. 総合評価

No.	設問文	全体 平均点	上段:回答数/下段:回答率(%)					有効 回答	無効 回答
			5	4	3	2	1		
1	総合的にみて、本学での学生生活はよかったですか	4.43	497 53.4%	354 38.0%	70 7.5%	6 0.6%	4 0.4%	931	29

VI. 各学部質問欄

No.	設問文	全体 平均点	上段:回答数/下段:回答率(%)					有効 回答	無効 回答
			5	4	3	2	1		
1									
2									
3									

全体平均

□全体平均

