

対象者数	967
回答者数	648
回答率	67.0%

I. 記入者について

性別	男性	女性	無効
	283	365	0
	43.7%	56.3%	0.0%

現所属学科 の在籍年数	1,2年	3,4年	5,6年	7,8年	9年以上	無効
	92	483	70	3	0	0
	14.2%	74.5%	10.8%	0.5%	0.0%	0.0%

卒業後の 進路	就職	進学	未定	無効
	547	34	67	0
	84.4%	5.2%	10.3%	0.0%

あなたの成績につ いて一番多かったのは	優	良	可	無効
	301	258	89	0
	46.5%	39.8%	13.7%	0.0%

II. 授業・教育課程について（全体として）

No.	設問文	平均点	上段：回答数 / 下段：回答率 (%)					有効回答	無効回答
			5	4	3	2	1		
1	授業科目は充実していましたか	4.27	293 45.2%	270 41.7%	62 9.6%	16 2.5%	7 1.1%	648	0
2	授業や実習内容はわかりやすかったですか	4.13	234 36.1%	303 46.8%	77 11.9%	26 4.0%	8 1.2%	648	0
3	専門的な知識や技能（免許・資格を含む）を 修得できましたか	4.36	339 52.3%	234 36.1%	51 7.9%	17 2.6%	7 1.1%	648	0
4	教育に対する熱意は感じられましたか	4.33	316 48.8%	248 38.3%	69 10.6%	9 1.4%	6 0.9%	648	0
5	授業以外の指導（学外実習、見学、補習など）は 充実していましたか	4.18	291 44.9%	235 36.3%	83 12.8%	27 4.2%	12 1.9%	648	0
6	課題（宿題やレポートなど）の量は適切でしたか	4.08	251 38.7%	253 39.0%	102 15.7%	29 4.5%	13 2.0%	648	0

III. 大学の施設および支援体制について

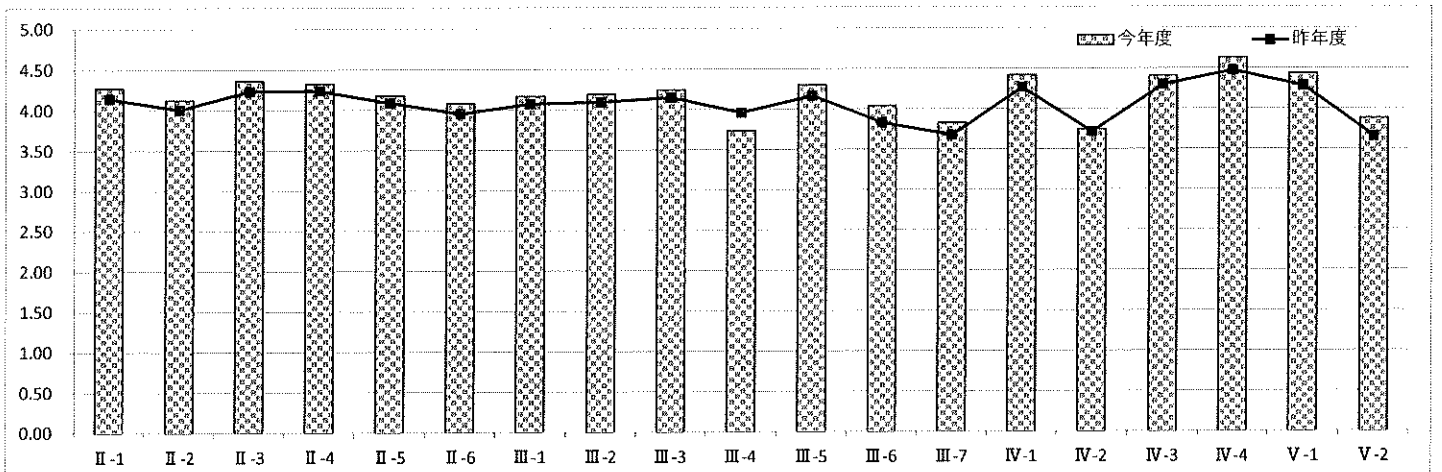
No.	設問文	平均点	上段：回答数 / 下段：回答率 (%)					有効回答	無効回答
			5	4	3	2	1		
1	履修登録の支援は役に立ちましたか	4.17	304 46.9%	218 33.6%	78 12.0%	29 4.5%	19 2.9%	648	0
2	就職や進路についての相談・支援は役に立ちましたか	4.19	333 51.4%	192 29.6%	67 10.3%	28 4.3%	28 4.3%	648	0
3	図書館は利用しやすかったですか	4.25	338 52.2%	173 26.7%	105 16.2%	22 3.4%	10 1.5%	648	0
4	学内のPCやWi-Fiサービスは利用しやすかったですか	3.73	223 34.4%	202 31.2%	97 15.0%	79 12.2%	47 7.3%	648	0
5	授業や実験・実習に必要な設備は整っていましたか	4.30	317 48.9%	243 37.5%	62 9.6%	17 2.6%	9 1.4%	648	0
6	食堂や売店・コンビニに満足していましたか	4.04	284 43.8%	213 32.9%	74 11.4%	49 7.6%	28 4.3%	648	0
7	生活や健康に関する悩みがあった場合、相談できる 体制は整っていましたか	3.83	226 34.9%	195 30.1%	153 23.6%	41 6.3%	33 5.1%	648	0

IV. キャンパスライフについて

No.	設問文	平均点	上段：回答数 / 下段：回答率 (%)					有効回答	無効回答
			5	4	3	2	1		
1	キャンパスは清潔でしたか	4.42	372 57.4%	203 31.3%	51 7.9%	16 2.5%	6 0.9%	648	0
2	クラブやサークル活動は参加しやすかったですか	3.75	219 33.8%	164 25.3%	187 28.9%	38 5.9%	40 6.2%	648	0
3	頼りになる教員に出会えましたか	4.41	393 60.6%	170 26.2%	54 8.3%	18 2.8%	13 2.0%	648	0
4	よき友と出会えましたか	4.63	479 73.9%	122 18.8%	32 4.9%	7 1.1%	8 1.2%	648	0

V. 総合評価

No.	設問文	平均点	上段：回答数 / 下段：回答率 (%)					有効回答	無効回答
			5	4	3	2	1		
1	総合的にみて、本学での学生生活はよかったですか	4.44	375 57.9%	210 32.4%	44 6.8%	10 1.5%	9 1.4%	648	0
2	知り合いの高校生に本学への進学を勧めたいと 思いますか	3.88	221 34.1%	216 33.3%	156 24.1%	22 3.4%	33 5.1%	648	0



対象者数	876
回答者数	575
回答率	65.6%

I. 記入者について

性別	男性	女性	無効
	276 48.0%	299 52.0%	0 0.0%

現所属学科 の在籍年数	1,2年	3,4年	5,6年	7,8年	9年以上	無効
	19 3.3%	483 84.0%	70 12.2%	3 0.5%	0 0.0%	0 0.0%

卒業後の 進路	就職	進学	未定	無効
	484 84.2%	30 5.2%	61 10.6%	0 0.0%

あなたの成績について 一番多かったのは	優	良	可	無効
	274 47.7%	224 39.0%	77 13.4%	0 0.0%

II. 授業・教育課程について（全体として）

No.	設問文	平均点	上段：回答数 / 下段：回答率 (%)					有効回答	無効回答
			5	4	3	2	1		
1	授業科目は充実していましたか	4.27	255	246	56	11	7	575	0
			44.3%	42.8%	9.7%	1.9%	1.2%		
2	授業や実習内容はわかりやすかったですか	4.12	205	274	64	24	8	575	0
			35.7%	47.7%	11.1%	4.2%	1.4%		
3	専門的な知識や技能（免許・資格を含む）を 修得できましたか	4.37	302	209	45	13	6	575	0
			52.5%	36.3%	7.8%	2.3%	1.0%		
4	教育に対する熱意は感じられましたか	4.32	275	226	61	7	6	575	0
			47.8%	39.3%	10.6%	1.2%	1.0%		
5	授業以外の指導（学外実習、見学、補習など）は 充実していましたか	4.18	256	217	66	24	12	575	0
			44.5%	37.7%	11.5%	4.2%	2.1%		
6	課題（宿題やレポートなど）の量は適切でしたか	4.06	221	222	92	27	13	575	0
			38.4%	38.6%	16.0%	4.7%	2.3%		

III. 大学の施設および支援体制について

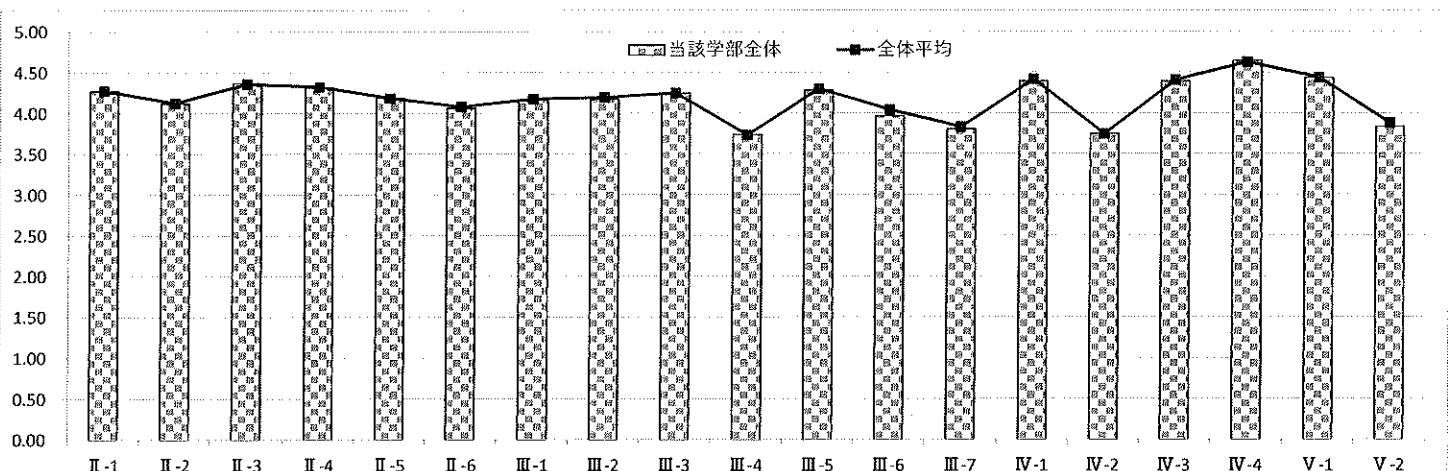
No.	設問文	平均点	上段：回答数 / 下段：回答率 (%)					有効回答	無効回答
			5	4	3	2	1		
1	履修登録の支援は役に立ちましたか	4.16	269	192	70	27	17	575	0
			46.8%	33.4%	12.2%	4.7%	3.0%		
2	就職や進路についての相談・支援は役に立ちましたか	4.17	287	179	57	25	27	575	0
			49.9%	31.1%	9.9%	4.3%	4.7%		
3	図書館は利用しやすかったですか	4.24	299	157	89	20	10	575	0
			52.0%	27.3%	15.5%	3.5%	1.7%		
4	学内のPCやWi-Fiサービスは利用しやすかったですか	3.73	196	186	80	70	43	575	0
			34.1%	32.3%	13.9%	12.2%	7.5%		
5	授業や実験・実習に必要な設備は整っていましたか	4.28	273	224	54	16	8	575	0
			47.5%	39.0%	9.4%	2.8%	1.4%		
6	食堂や売店・コンビニに満足していましたか	3.97	233	195	70	49	28	575	0
			40.5%	33.9%	12.2%	8.5%	4.9%		
7	生活や健康に関する悩みがあった場合、相談できる 体制は整っていましたか	3.80	193	175	139	37	31	575	0
			33.6%	30.4%	24.2%	6.4%	5.4%		

IV. キャンパスライフについて

No.	設問文	平均点	上段：回答数 / 下段：回答率 (%)					有効回答	無効回答
			5	4	3	2	1		
1	キャンパスは清潔でしたか	4.39	323	184	46	16	6	575	0
			56.2%	32.0%	8.0%	2.8%	1.0%		
2	クラブやサークル活動は参加しやすかったですか	3.75	194	150	158	37	36	575	0
			33.7%	26.1%	27.5%	6.4%	6.3%		
3	頼りになる教員に出会えましたか	4.39	345	153	48	16	13	575	0
			60.0%	26.6%	8.3%	2.8%	2.3%		
4	よき友と出会えましたか	4.65	429	108	26	6	6	575	0
			74.6%	18.8%	4.5%	1.0%	1.0%		

V. 総合評価

No.	設問文	平均点	上段：回答数 / 下段：回答率 (%)					有効回答	無効回答
			5	4	3	2	1		
1	総合的にみて、本学での学生生活はよかったですか	4.44	330	191	37	9	8	575	0
			57.4%	33.2%	6.4%	1.6%	1.4%		
2	知り合いの高校生に本学への進学を勧めたいと 思いますか	3.83	183	199	139	22	32	575	0
			31.8%	34.6%	24.2%	3.8%	5.6%		



対象者数	91
回答者数	73
回答率	80.2%

I. 記入者について

性別	男性	女性	無効
	7 9.6%	66 90.4%	0 0.0%

現所属学科 の在籍年数	1,2年	3,4年	5,6年	7,8年	9年以上	無効
	73 100.0%	0 0.0%	0 0.0%	0 0.0%	0 0.0%	0 0.0%

卒業後の 進路	就職	進学	未定	無効
	63 86.3%	4 5.5%	6 8.2%	0 0.0%

あなたの成績について一番多かったのは	優	良	可	無効
	27 37.0%	34 46.6%	12 16.4%	0 0.0%

II. 授業・教育課程について（全体として）

No.	設問文	平均点	上段：回答数 / 下段：回答率 (%)					有効回答	無効回答
			5	4	3	2	1		
1	授業科目は充実していましたか	4.30	5	4	3	2	1	73	0
			38 52.1%	24 32.9%	6 8.2%	5 6.8%	0 0.0%		
2	授業や実習内容はわかりやすかったですか	4.16	29	29	13	2	0	73	0
			39.7%	39.7%	17.8%	2.7%	0.0%		
3	専門的な知識や技能（免許・資格を含む）を修得できましたか	4.27	37	25	6	4	1	73	0
			50.7%	34.2%	8.2%	5.5%	1.4%		
4	教育に対する熱意は感じられましたか	4.40	41	22	8	2	0	73	0
			56.2%	30.1%	11.0%	2.7%	0.0%		
5	授業以外の指導（学外実習、見学、補習など）は充実していましたか	4.16	35	18	17	3	0	73	0
			47.9%	24.7%	23.3%	4.1%	0.0%		
6	課題（宿題やレポートなど）の量は適切でしたか	4.22	30	31	10	2	0	73	0
			41.1%	42.5%	13.7%	2.7%	0.0%		

III. 大学の施設および支援体制について

No.	設問文	平均点	上段：回答数 / 下段：回答率 (%)					有効回答	無効回答
			5	4	3	2	1		
1	履修登録の支援は役に立ちましたか	4.23	35	26	8	2	2	73	0
			47.9%	35.6%	11.0%	2.7%	2.7%		
2	就職や進路についての相談・支援は役に立ちましたか	4.37	46	13	10	3	1	73	0
			63.0%	17.8%	13.7%	4.1%	1.4%		
3	図書館は利用しやすかったですか	4.26	39	16	16	2	0	73	0
			53.4%	21.9%	21.9%	2.7%	0.0%		
4	学内のPCやWi-Fiサービスは利用しやすかったですか	3.73	27	16	17	9	4	73	0
			37.0%	21.9%	23.3%	12.3%	5.5%		
5	授業や実験・実習に必要な設備は整っていましたか	4.42	44	19	8	1	1	73	0
			60.3%	26.0%	11.0%	1.4%	1.4%		
6	食堂や売店・コンビニに満足していましたか	4.64	51	18	4	0	0	73	0
			69.9%	24.7%	5.5%	0.0%	0.0%		
7	生活や健康に関する悩みがあった場合、相談できる体制は整っていましたか	4.07	33	20	14	4	2	73	0
			45.2%	27.4%	19.2%	5.5%	2.7%		

IV. キャンパスライフについて

No.	設問文	平均点	上段：回答数 / 下段：回答率 (%)					有効回答	無効回答
			5	4	3	2	1		
1	キャンパスは清潔でしたか	4.60	49	19	5	0	0	73	0
			67.1%	26.0%	6.8%	0.0%	0.0%		
2	クラブやサークル活動は参加しやすかったですか	3.75	25	14	29	1	4	73	0
			34.2%	19.2%	39.7%	1.4%	5.5%		
3	頼りになる教員に出会えましたか	4.52	48	17	6	2	0	73	0
			65.8%	23.3%	8.2%	2.7%	0.0%		
4	よき友と出会えましたか	4.49	50	14	6	1	2	73	0
			68.5%	19.2%	8.2%	1.4%	2.7%		

V. 総合評価

No.	設問文	平均点	上段：回答数 / 下段：回答率 (%)					有効回答	無効回答
			5	4	3	2	1		
1	総合的にみて、本学での学生生活はよかったですか	4.45	45	19	7	1	1	73	0
			61.6%	26.0%	9.6%	1.4%	1.4%		
2	知り合いの高校生に本学への進学を勧めたいと思いますか	4.25	38	17	17	0	1	73	0
			52.1%	23.3%	23.3%	0.0%	1.4%		

